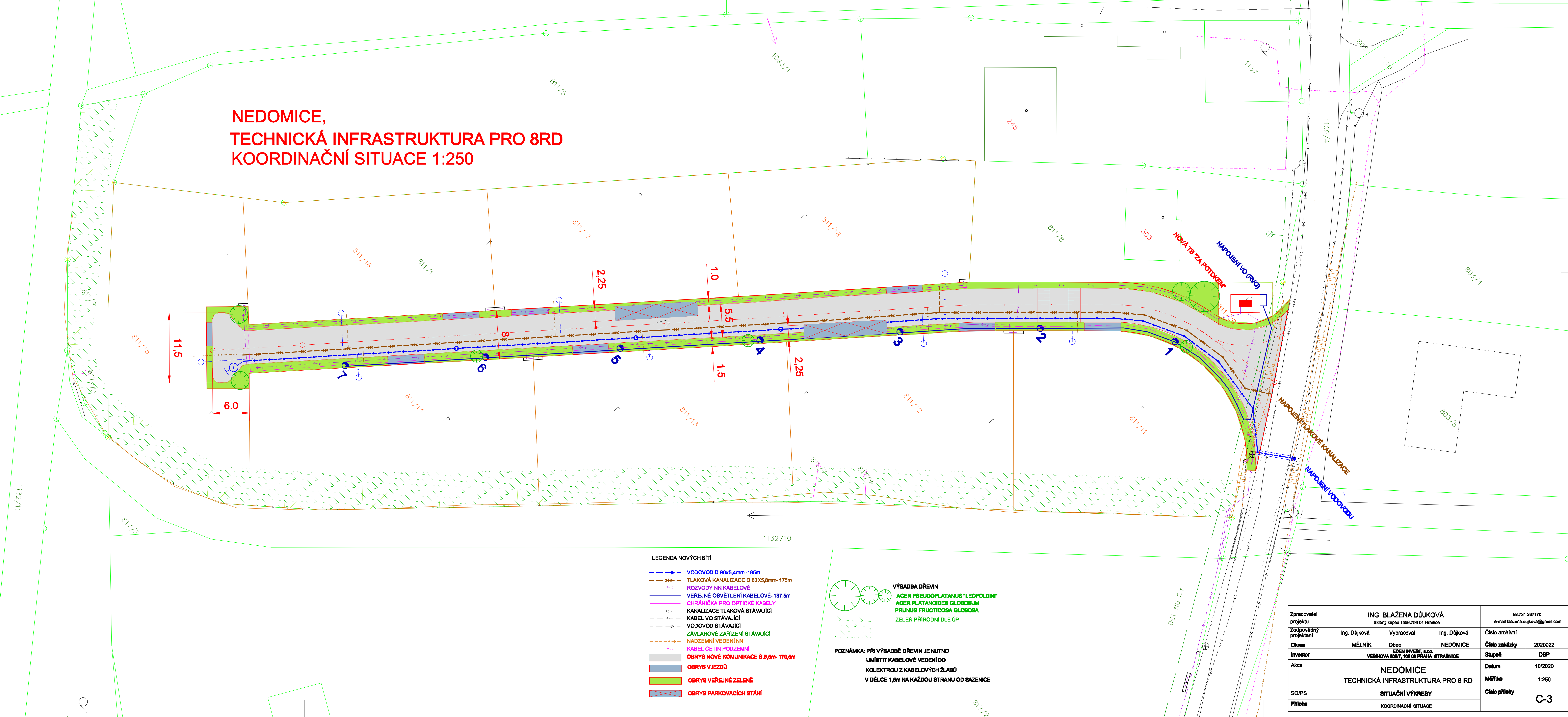


NEDOMICE, TECHNICKÁ INFRASTRUKTURA PRO 8RD KOORDINAČNÍ SITUACE 1:250



LEGENDA NOVÝCH SÍTÍ

- VODOVOD D 90x5,4mm -185m
- - - - - TLAKOVÁ KANALIZACE D 63x5,8mm-175m
- - - - - ROZVODY NN KABELOVÉ
- VEŘEJNÉ OSVĚTLENÍ KABELOVÉ-187,5m
- - - - - CHRÁNIČKA PRO OPTICKÉ KABELY
- - - - - KANALIZACE TLAKOVÁ STÁVAJÍCÍ
- - - - - KABEL VO STÁVAJÍCÍ
- - - - - VODOVOD STÁVAJÍCÍ
- - - - - ZÁVLAHOVÉ ZAŘÍZENÍ STÁVAJÍCÍ
- - - - - NADZEMNÍ VEDENÍ NN
- - - - - KABEL CETIN PODZEMNÍ
- - - - - OBRYŠ NOVÉ KOMUNIKACE Š.5,5m-179,5m
- - - - - OBRYŠ VJEZDŮ
- - - - - OBRYŠ VEŘEJNÉ ZELENE
- - - - - OBRYŠ PARKOVACÍCH STÁNÍ

- ### VÝSADBA DŘEVIN
- ACER PSEUDOPLATANUS "LEOPOLDINI"
 - ACER PLATANOIDES GLOBOSUM
 - PRUNUS FRUCTICOSA GLOBOSA
 - ZELEŇ PŘÍRODNÍ DLE ÚP

POZNÁMKA: PŘI VÝSADBĚ DŘEVIN JE NUTNO
UMÍSTIT KABELOVÉ VEDENÍ DO
KOLEKTROU Z KABELOVÝCH ŽLABŮ
V DÉLCE 1,5m NA KAŽDOU STRANU OD SAZENICE

Zpracovatel projektu	ING. BLAŽENA DŮJKOVÁ			tel.731 287170
Zodpovědný projektant	Ing. Důjková	Vypracoval	Ing. Důjková	e-mail blazena.dujkova@gmail.com
Okres	MĚLNÍK	Obec	NEDOMICE	Číslo archívni
Investor	EDEN INVEST, s.r.o. VEŠNOVA 8087, 100 00 PRAHA, STRAŠNICE			Číslo zakázky
Akce	NEDOMICE TECHNICKÁ INFRASTRUKTURA PRO 8 RD			Stupeň
SO/PS	SITUAČNÍ VÝKRESY			DBP
Příloha	KOORDINAČNÍ SITUACE			10/2020
				Měřítko
				1:250
				Číslo přílohy
				C-3